

Theater Heppel & Ettlich
Feilitzschstr. 12
80802 München
089/181163
info@heppel-ettlich.de
www.heppel-ettlich.de

HEPPEL + ETTLICH
TheaterClub 

TECHNIK-INFORMATIONEN

Plätze

Bestuhlt: 85 Personen (Reihenbestuhlung). Unbestuhlt: ca. 110 Personen.

Klavier

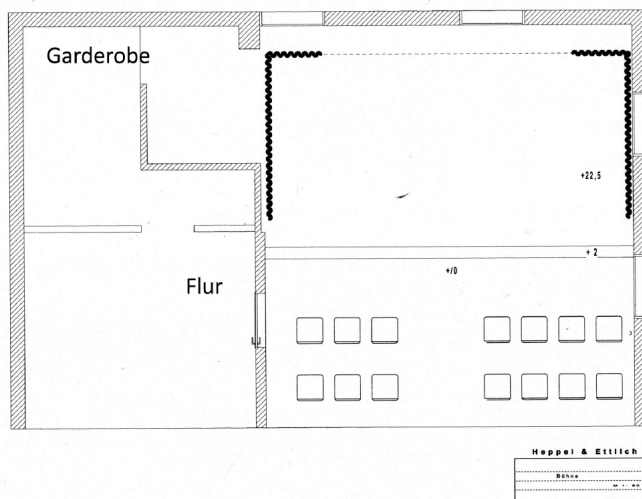
Es steht ein YAMAHA Klavier zur Verfügung! Bitte rechtzeitig Bescheid geben, um den Klavierstimmer zu bestellen!

Backstage-Garderobe

Es gibt eine Backstage-Garderobe, die zum Zurückziehen, Umkleiden, Schminken etc. verwendet werden kann. Es gibt einen Zugang zur Bühne und einen auf den Flur, auf dem auch die Toiletten sind.

Bühne

Maße: 3.90 m (tief), 6.30 m (breit)



Vorhandene Technik:

1x Tonmischpult mit 16 XLR-Eingängen und integriertem Hall

2x DI-Box mit jeweils zwei Stereoanschlüssen

2x Monitore

6 Mikros, zwei davon Funkmikro

6 Mikrostände

4 Lautsprecherboxen

Lichtanlage

Full-HD-Beamer

CD-/DVD/BluRay-Anlage

Falls weitere Technik benötigt wird, muss dies vorweg mit uns kommuniziert und ggf. selbst mitgebracht werden!